

Ausgabe Februar 2024 | Light+ Building 2024

# Blick

## Service

Wir sind in jeder  
Projektphase für Sie da

## Branchen

Zukunft im Fokus: Erleben Sie  
unsere Lösungskompetenz

## Produkte

Unsere Highlights und  
Innovationen für Ihre Projekte

# Inhalt

03

## Editorial

Prof. Dr. Robert Gröning lädt Sie zur Light+Building ein und verrät, welche Highlights Sie erwarten.

04

## Messestand

Neugierig? Hier bekommen Sie eine erste Vorschau auf unseren Messestand und können Ihren Besuch planen.

06

## OBO-Service

Von der ersten Planung bis zum After-Sales Bereich: Wir sind in jeder Projektphase für Sie da.

12

## Branchen

Zukunftsweisende Branchen im Fokus: Photovoltaik, Gewerbe- und Wohnungsbau sowie Rechenzentren.

14

## Nachhaltigkeit

Gemeinsam die Zukunft gestalten: Schritt für Schritt zu mehr Nachhaltigkeit – wir zeigen Ihnen, wie.

22

## Produkte

Zur Messe dürfen natürlich unsere Produkt-highlights nicht fehlen: Entdecken Sie unsere Innovationen.

25

## Sportsponsoring

Jan-Lennard Struff erfolgreich bei Davis-Cup in Ungarn!

26

## OBO-Männchen

Pünktlich zur Light+Building begrüßen wir unser neues OBO-Männchen. Herzlich willkommen!

# light+building

## Innovationskraft trifft auf zukünftige Herausforderungen

Sie werden sich vielleicht fragen, warum der Finanzchef eines Familienunternehmens wie OBO ein Editorial zur Light+Building schreibt. Nun ja – vor Ihnen liegt der erneute Beweis unserer Innovationskraft, unseres unternehmerischen Engagements, des unermüdlichen Einsatzes unserer Mitarbeiter und des dadurch erzielten Erfolges. Wir hören unseren Kunden zu und versuchen, für nahezu jede Herausforderung an unterschiedlichen Installationsorten eine bestmögliche Lösung zu bieten.

Es gibt allerdings auch Themen aus meinem Zuständigkeitsbereich, für die wir unseren Kunden keine Lösungsansätze bieten können und von denen wir vielmehr genauso betroffen sind wie sie. Um diese gemeinsam meistern zu können, braucht es auf Landes-, Bundes- und vor allem auf europäischer Ebene ein Umdenken. Dann könnten Unternehmen in der EU von verbesserten, regulatorischen Rahmenbedingungen, vereinfachten Geschäftsprozessen und einer verstärkten Digitalisierung profitieren. In diesem Zusammenhang erscheint es uns in der Geschäftsführung umso wichtiger, aktiv auf die Politik zuzugehen, zu mutigen Lösungen aufzurufen und den Unternehmen auch zuzuhören. Nur so - glauben wir - können Unternehmen, wie das unsere auch in Zukunft stets die innovativsten Produkte und Services weltweit präsentieren.

Von unseren Innovationen können Sie sich auf der Light+Building selbst überzeugen. Freuen Sie sich unter anderem auf die folgenden Fokusthemen:

### Treten Sie ein: **Branchenlösungen** mit Zukunftspotential entdecken

Glauben Sie mir, Sie werden es gar nicht übersehen können: Wir haben am OBO-Messestand drei unterschiedliche Räume aufgebaut, in denen Sie die Möglichkeit haben, unsere OBO-Lösungen für verschiedene Gebäudearten so realistisch wie möglich zu entdecken, erleben und anzufassen. Ein Altbau, ein modernes Büro und ein Labor warten auf Ihren Besuch. Auch ein Abstecher in unsere PV-Ecke lohnt sich: Denn unser Portfolio rund um Photovoltaikanlagen wächst.

### **Service@OBO:** In allen Projektphasen für Sie da

Etwas, das OBO auszeichnet, ist unsere ausgeprägte Servicementalität. Unter dem Motto „Service@OBO“ präsentieren wir Ihnen gebündelt, wie wir Sie in welcher Projektphase unterstützen. Von der ersten Beratung über die Umsetzung bis zum After-Sales-Bereich gilt bei uns: Stets zu Diensten.



### Sehen wir uns?

Halle 12.1, Stand D90, E90, E91

### **Nachhaltigkeit:** Gemeinsam die Zukunft gestalten

Unsere Mission für die kommenden Jahre lautet: Wir gestalten die Elektroinfrastruktur der Zukunft. Eine wichtige Komponente dabei: Die Nachhaltigkeit. Gemeinsam mit Mitarbeitern, Kunden und Partnern entwickeln wir Schritt für Schritt die global vernetzte Welt weiter. Wie genau? Das präsentieren wir Ihnen gerne in unserer eigens für die Nachhaltigkeit eingerichteten Themenecke.

„Ich würde mich freuen, wenn diese Vorschau auf unseren Messeauftritt Sie neugierig gemacht hat und möchte Sie ganz herzlich einladen, uns auf der Light+Building 2024 zu besuchen. Bis dahin wünsche ich Ihnen viel Spaß beim Lesen unserer OBO Blick Sonderausgabe und freue mich auf ein persönliches Treffen mit Ihnen - Halle 12.1, Stand D90, E90, E91.“

Ihr Prof. Dr. Robert Gröning  
CFO OBO Bettermann Group



# Der OBO-Messestand

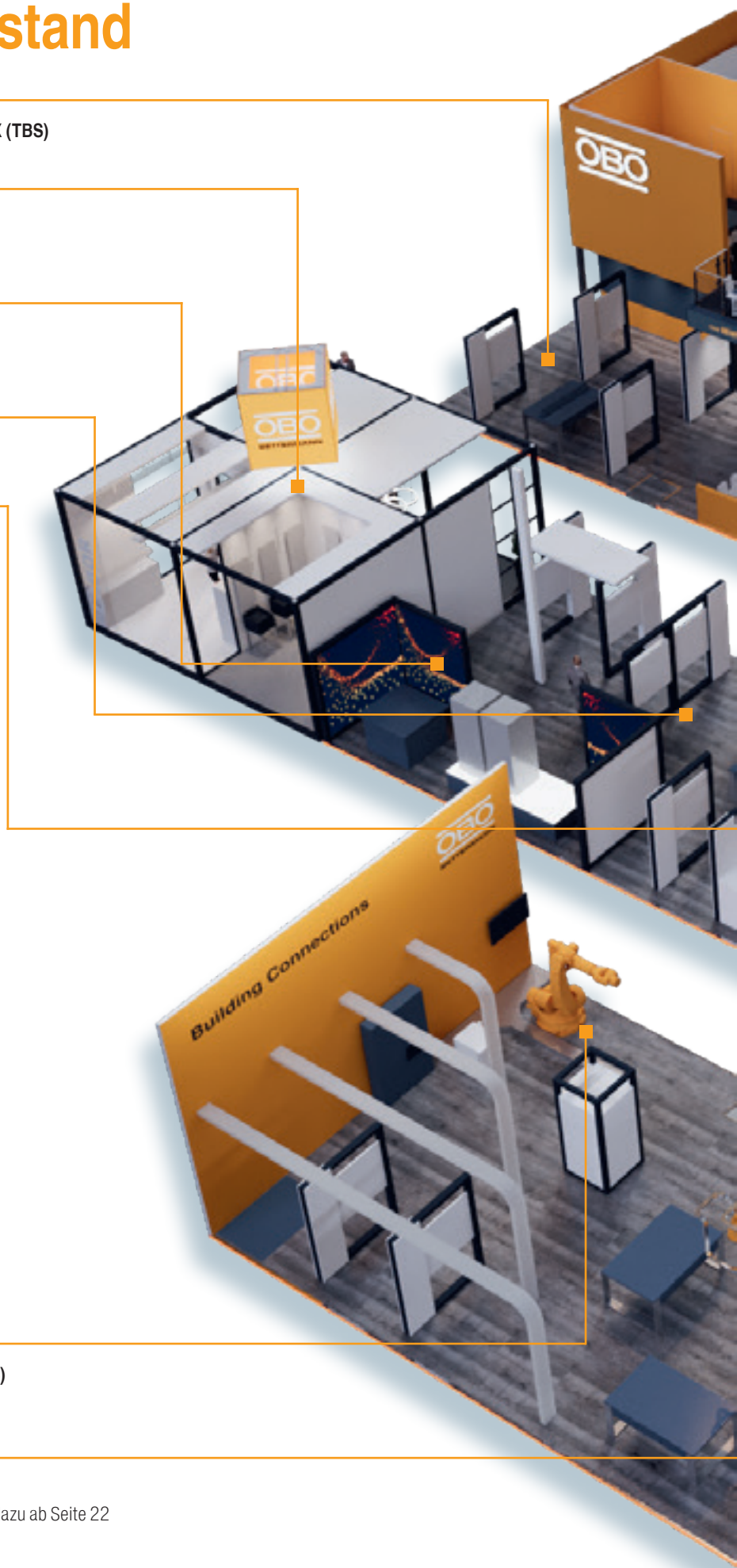
**Produktbereich Blitz- und Überspannungsschutz / EX (TBS)**

**Branchenlösungen für Gewerbe- und Wohnungsbau**  
mehr Informationen dazu ab Seite 16

**Branchenlösungen für Datacenter**  
mehr Informationen dazu ab Seite 18

**Produktbereich Brandschutz (BSS)**

**Branchenlösungen für Photovoltaik**  
mehr Informationen dazu ab Seite 13



**Produktbereich Industrieanneilung (KTS / LFS / UFS)**

**Produktbereich Industrieanneilung (VBS / KTS)**  
inkl. Duell für schnelle Installation – mehr Informationen dazu ab Seite 22



Cateringbereich OG

Sportsbar

Service@OBO

**Bereich Nachhaltigkeit und Social Media**  
mehr Informationen dazu ab Seite 20

Empfangstheke

Eingang Halle 12.1



## Stets zu Diensten: Service@OBO

Wir unterstützen Ihre Projekte nicht nur mit innovativen Produktlösungen, sondern auch mit einem umfangreichen Serviceangebot. Hier lautet unser Motto: Stets zu Diensten. Von der ersten Information über die Bauphase bis zum After-Sales-Bereich – wir sind in allen Projektphasen für Sie da. An unserem OBO-Messestand können Sie im Detail entdecken, von welchen Service-Angeboten Sie in welcher Phase Ihres individuellen Projektes profitieren können. Hier geben wir Ihnen schon einmal eine Übersicht.

### Information

Wir halten Sie auf dem Laufenden:

- Know-How
- myOBO App
- OBO Academy
- Zertifizierungen
- Internationaler Kundensupport

### Beratung

Wir helfen Ihnen weiter! Überall und in jeder Projektphase.

- OBO Construct
- BIM@OBO
- Internationale Projektkoordination
- Planungsunterstützung

### Angebot

Wir setzen Ihr Projekt von Anfang an aufs richtige Gleis

- Internationale Angebotskoordination
- Lokale Kompetenzen
- Ausschreibungstexte

### Bauphase

Wir sind immer an Ihrer Seite – wenn es konkret wird

- Internationale Baubegleitung
- Sonderlösungen
- Logistik

### After-Sales

Wir sorgen uns auch im Nachgang um Ihre Anliegen

- Projektreview
- Produktgarantien
- Reklamationen
- Referenzen



## OBO Academy – Vorsprung durch Training

Die OBO Academy unterstützt Sie mit verschiedenen Schulungsformaten – digital oder analog, an unseren OBO-Standorten oder vor Ort bei Ihnen. Wir teilen unser Expertenwissen rund um das OBO-Portfolio mit Ihnen und sorgen so für den Vorsprung durch Training.

- Präsenzveranstaltungen bei Ihnen vor Ort durch unser Vertriebsteam oder in unserem Academy Campus in Menden (Deutschland) oder Bugyi (Ungarn)
- Planertage – für Experten von Experten in Ihrer Region
- Online-Seminare
- Individuelle Beratung – Schulung Ihrer Mitarbeiter oder Kunden vor Ort
- Zertifikate – egal, ob Anforderungen bezüglich der E-Marken-Zertifizierung, spezielle Brandschutzqualifikationen oder Kammerpunkte
- Auf Wunsch internationale Schulungen weltweit





## BIM@OBO – Visionen werden Wirklichkeit

Willkommen in der Zukunft: Mit BIM@OBO bieten wir die erste Lösung, die das volle Potential von Building Information Modeling ausschöpft. Der Vorteil für Sie: Mehr Effizienz, Transparenz und Kostensicherheit bei komplexen Projekten.

- Autodesk Revit Plug-In zum direkten Download von Systemen ins Revit
- Umfangreiche Produktsystemfamilien für weniger Planungsaufwand
- Intuitives Modellieren durch automatisch und manuell platzierbare Formteile
- BIM-Bibliothek mit allen Formteilen zum direkten Download in verschiedenen Formaten
- Aktuelle und kompakte digitale Daten, auch im IFC-Format





Entdecken Sie an unserem Planungsterminal auf der Light+Building selbst, wie BIM@OBO Sie und Ihre Projekte unterstützen kann. Unsere OBO-Experten beantworten Ihre Fragen zu BIM@OBO und beraten Sie darüber hinaus gerne persönlich.

Das Planungsterminal wäre natürlich nicht komplett, wenn Sie hier nicht auch Gelegenheit hätten, unsere weiteren digitalen Servicetools zu entdecken: OBO Construct und die myOBO App.

### OBO Construct:

Planen war noch nie so einfach – zeit- und ortsunabhängig unterstützt OBO Construct Sie bei der Planung und Projektierung Ihrer Elektroinstallationen.

- Planungsanforderungen in komplette Projekte übertragen
- Schnell und einfach passende Produkte finden
- Konfigurationsergebnisse als Excel-, Word- oder Image-Dateien herunterladen

### myOBO App:

Mit unserem Mobilmacher für die Elektroinstallation haben Sie die OBO-Produktkataloge immer dabei – ob online oder offline.

- Zahlreiche relevante Informationen rund um die 30.000 OBO-Artikel abrufbar, wie Belastungsdiagramme, 3D-Daten oder Ausschreibungstexte
- Eigene Projekte anlegen, bearbeiten und exportieren
- OBO-Produkte scannen und direkt beim Großhandel bestellen

Erfahren Sie  
mehr an unserem  
Planungs-  
terminal





## Lokale **Kompetenz**

Wir sind immer in Ihrer Nähe – und das weltweit. Mit 40 Tochtergesellschaften in über 60 Ländern sind wir auf allen Kontinenten vertreten. Für Sie bedeutet das: Sie haben immer einen lokalen Ansprechpartner, der die Landessprache spricht und die regionalen Besonderheiten bezüglich Projektanforderungen und Normen kennt.

- Regionale Nähe, weltweite Präsenz
- Persönliche Ansprechpartner bei Angebotsfragen in der jeweiligen Landessprache
- Lokale Berücksichtigungen von landesspezifischen Gegebenheiten
- Unterstützung bei der technischen Angebotserstellung sowie bei der Angebotsverhandlung und Vergabe
- Zeitnahe Angebotserstellung mit direkter Sichtbarkeit von Lieferterminen
- Angebotserstellung für international übergreifende Projekte
- Direkte Verlinkung zum Technischen Datenblatt jedes Angebotsartikels





## Internationale Baubegleitung

Ihr Projekt geht mit der Bauphase von der Planung in die konkrete Umsetzung. Mit an Ihrer Seite: Wir von OBO. Ob Baustellenbegehung oder Baustellen- und Kundenbesuche – Sie können auf uns zählen. Das gilt natürlich für nationale ebenso wie für internationale Projekte.

- In der Ausführungsphase baubegleitende Unterstützung vor Ort
- Bei Großbaustellen konstant mit Projektleitern vertreten
- Internationale Projektbetreuung durch Global Accounts in Verbindung mit der jeweiligen Landesgesellschaft und Vertretung
- Baustellenbegehung inklusive Beratung vor Ort auf nationalen und internationalen Baustellen
- Baustellen- und Kundenbesuche durch unsere OBO-Außendienstmitarbeiter

### Kommen Sie mit uns auf die Baustelle: OBO-Produkte im Einsatz

Kennen Sie schon unser Video-Format „OBO auf der Baustelle“? Darin nehmen wir Sie mit auf Baustellen in ganz Deutschland: Von der Schule am Meer in Büsum über den Neubau eines Ärztehauses in Obernkirchen bis hin zur Wuppertaler Schwebebahn. Gemeinsam mit dem OBO Außendienst haben wir verschiedene Partnerbetriebe besucht und sie gefragt, welche Herausforderungen sich mit OBO-Produkten besonders gut meistern lassen. Begleiten Sie uns auf die Baustellen und schauen Sie Installateuren und Handwerkern bei der Installation unserer Produkte direkt über die Schulter.



zur YouTube Playlist „OBO auf der Baustelle“



### OBO auf der Baustelle: Sie möchten auch dabei sein?

Haben Sie vielleicht gerade selbst ein spannendes Projekt, bei dem unsere OBO-Produkte zum Einsatz kommen? Dann melden Sie sich gerne bei uns und werden Sie selbst ein Teil von „OBO auf der Baustelle“. [info@obo.de](mailto:info@obo.de)



## Referenzen: Wir teilen Ihren Erfolg!

Ihr Projekt ist abgeschlossen und Sie können zurecht stolz darauf sein. Zeit, über Ihren Erfolg zu berichten. Wir unterstützen Sie auch dabei und greifen Ihr Projekt gerne in unseren OBO-Kanälen auf oder helfen Ihnen dabei, dieses für weitere zielgruppenspezifische Kanäle aufzubereiten. Ihnen steht immer ein fester, regionaler OBO-Ansprechpartner als direkter Kontakt zur Seite.

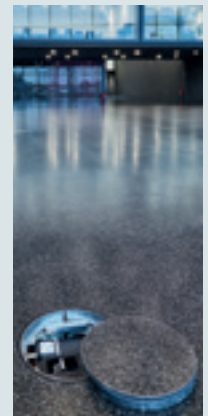
- Berichterstattung auf den OBO-Kanälen über Kundenprojekte als Referenzen
- Auf Wunsch bereiten wir die Referenz für weitere Kanäle, wie beispielsweise für Planer und Architekten, auf
- Unterstützung für Referenzdarstellung auf Kundenkanälen
- Bereitstellung von Text- und Bildmaterial für Kundenreferenzen
- Direkter Kontakt durch festen regionalen Ansprechpartner

**Gut zu wissen:** Auch unser Foto zeigt ein besonderes Referenzprojekt, bei dem unsere OBO-Produkte verbaut wurden. Das Futurium in Berlin setzte auf Unterflursysteme von OBO für das Haus der Zukunft.

Zwischen der Charité und dem Kanzleramt, mitten im Berliner Regierungsviertel steht das Futurium, das „Haus der Zukunft“. In der gläsernen Fassade spiegelt sich der Himmel und das Gebäude wirkt wie eine Wolke im turbulenten Treiben der Großstadt. Doch nicht nur das Äußere des Futuriums weiß zu beeindrucken, sondern auch das Innere: Hier sichern Unterflursysteme von OBO die flexible Stromversorgung.

Die OBO-Produkte überzeugten mit der Kombination aus Funktionalität und ästhetischen Lösungen für anspruchsvolle Raumarchitektur. Im unteren und im oberen Bereich wurde ein Gussasphalt-Terrazzo-Boden verlegt, in der Mitte eine zementgebundene Estrich-Unterlage. Auf allen Bereichen wurden Sonderlösungen von OBO eingesetzt.

Die Architekten Christoph Richter und Jan Musikowski zeigten sich beeindruckt von dem perfekten Einklang der OBO-Lösungen mit den verschiedenen Terrazzo-Böden.





## Entdecken Sie die **Zukunft der PV-Planung:** Mit **OBO Construct**

OBO bietet Ihnen eine zuverlässige Systemlösung für PV-Anlagen. Unser OBO Construct Tool für die Planung von PV-Montagesystemen nach individuellen Vorgaben und Anforderungen rundet die Komplettlösung ab. OBO Construct ist unser beliebter Produktkonfigurator, der von mittlerweile über 20.000 Usern genutzt wird. Mit insgesamt 6 verschiedenen Tools unterstützt er bei der Planung und Projektierung von Elektroinstallationen. Die einzelnen Tools bilden eine zentrale Plattform, die jederzeit, ortsunabhängig und von jedem Endgerät aus aufrufbar ist. Um den Nutzern bestmögliche Unterstützung bieten zu können, wird OBO Construct fortlaufend aktualisiert und erweitert. So wie jetzt mit dem Planungstool für PV-Montagesysteme.

Das Planungstool überzeugt mit intuitiver, übersichtlicher Bedienbarkeit und kurzen Planungsprozessen. Schritt für Schritt gelangen Nutzer so zum passenden OBO-PV-Montagesystem für Schrägdach-, Flachdach- und Freiflächenanlagen. Das Tool kalkuliert automatisch die benötigte Menge der jeweiligen Komponenten und generiert daraus eine planungsbasierte Unterkonstruktions- und Modulplanungsgrafik. Diese kann ebenso wie Ausschreibungstexte und verschiedene Dokumente für die statische Berechnung der Montagekonstruktion ganz einfach in verschiedenen Dateiformaten heruntergeladen werden. Dank der ELBRIDGE-Schnittstelle ist OBO Construct direkt mit den Onlineshops des Elektrogroßhandels verknüpft. So ist nicht nur ein einfaches und smartes Planen, sondern auch ein nahtloses Kundenerlebnis garantiert.

### Derzeit verfügbare Versionen:



**Kabelbelegung**  
(Web-App für alle Geräte)



**Brandabschottung**  
(Web-App für alle Geräte)



**PV-Konfigurator**  
(Web-Anwendung)



**Unterflur-Systeme**  
(Web-App für alle Geräte)



**Überspannungsschutz**  
(Web-App für alle Geräte)



**Erdungssysteme**  
(Web-App für alle Geräte)



**Kabeltrag-Systeme**  
(AutoCAD Plug-in)

Available on the App Store

ANDROID APP ON Google play

[obo-construct.com](https://obo-construct.com)



# Von A bis Solar:

## Umfassende Kompetenz für Photovoltaikanlagen



Für die Sicherheit Ihrer PV-Anlage bieten wir ein komplettes System an, das nahezu alle elektrotechnischen Anforderungen erfüllt: Vom Blitz- und Überspannungsschutz über Erdung und Potentialausgleich bis hin zu Kabel- und Leitungsführungen. Ergänzt wird unser Portfolio für rundum geschützte Photovoltaikanlagen nun durch zukunftsweisende und innovative Montagesysteme für Schrägdach-, Flachdach- und Freiflächenanlagen: Die Magic PV Solution.

## Die Vorteile der Magic PV Solution im Überblick:

- **Weniger Aufwand:**  
Das schlanke Gesamtportfolio sorgt für eine vereinfachte Produktauswahl und reduziert die Lagerhaltung auf ein Minimum.
- **Mehr Flexibilität:**  
Zahlreiche kundenspezifische Lösungen und bauseitige Realisierungsmöglichkeiten sind umsetzbar.
- **Mehr Sicherheit:**  
Die fachgerechte Installation aller marktüblichen PV-Modulmaße ist ganz einfach möglich.
- **Mehr Einsatzvielfalt:**  
Die Magic PV Solution passt sich mühelos verschiedenen Installationsbedingungen an

## Montagesystem für Schrägdachanlagen

Die beliebteste und in Deutschland am häufigsten anzutreffende Art der PV-Anlagen sind Schrägdachanlagen, die auf ein bereits bestehendes Hausdach montiert werden. Die Magic PV Solution für Schrägdachanlagen kann dank der Magic-Technologie schrauben- und werkzeuglos montiert werden. Das sorgt für Zeitersparnis. Die Dachhakenlösung des Systems bietet Flexibilität. Sie kann nicht nur an allen üblichen Schrägdachtypen montiert, sondern auch jederzeit stufenlos und millimetergenau in sämtliche Richtungen justiert werden. Die Universalklemme des Systems fungiert gleichzeitig als Zwischen- bzw. Endklemme und deckt einen Klemmbereich von 30-50 mm ab. Alle marktüblichen PV-Module können so problemlos fixiert werden.



### Besonders praktisch:

Die Produkte für Flach- und Schrägdachanlagen können kombiniert werden.



## Montagesystem für Flachdachanlagen

Die Magic PV Solution für Flachdachanlagen verfügt genau wie das System für Schrägdachanlagen über die Magic-Technologie für eine schrauben- und werkzeuglose Montage sowie die Universalklemme zur unkomplizierten Fixierung aller marktüblichen PV-Module. Zusätzlich sorgt das Ballastsystem UniBase für die variable Beschwerung des Gesamtsystems mithilfe rechteckiger Pflastersteine – und das auch jederzeit nach der Installation. Das Uni-Base-System kann nach Belieben mit weiteren Produkten aus dem OBO-Portfolio kombiniert werden, beispielsweise mit dem Adapter für Gitterrinnen Typ 165 MBG HGRM.

## Montagesystem für Freiflächenanlagen

Die Magic PV Solution für Freiflächen-PV bietet ein Höchstmaß an Flexibilität, denn sie steht sowohl in gerammter als auch in gedübelter Ausführung zur Verfügung. Die teils ab Werk vormontierten Systemkomponenten sorgen für einen geringen Installationsaufwand. Durch flexibel in Länge wie Lochung ausgelegte Montageprofile lassen die Systeme nahezu jede Montagemöglichkeit Realität werden – und das nicht nur mit den dafür vorgesehenen OBO-Klemmen, sondern beispielsweise auch mithilfe herkömmlicher Befestigungsmaterialien, wie Normschrauben.





# Zuverlässige **Elektroinstallationen** für jeden **Gebäudetyp**

## Unsere Lösungen für den **Gewerbe- und Wohnungsbau**

Ob Wohnhäuser, Hotels und Restaurants, Sportstätten und Einkaufszentren oder Ärzte- und Krankenhäuser, eines haben alle Gebäude gemeinsam: Elektrische Installationen durchziehen sie wie ein Netzwerk. Dem Weg des Stroms folgend müssen geeignete Maßnahmen ergriffen werden, um elektrische Geräte zu schützen und die Sicherheit der Menschen im Gebäude zu gewährleisten. OBO sorgt mit langjähriger Expertise und einem umfangreichen Portfolio für eine sichere Elektroinstallation in jedem Gebäude.

Davon können Sie sich auf der Light+Building selbst überzeugen: Wir haben für Sie drei verschiedene Räume aufgebaut und laden Sie ein, in diesen interaktiv unsere Lösungen für unterschiedliche Gebäudetypen zu entdecken. Treten Sie ein in ein modernes Büro, einen Altbau mit Ziegelsteinwand oder in ein Labor. In jedem dieser Räume haben wir unsere OBO-Produkte so realistisch wie möglich in die verschiedenen Installationsumgebungen integriert. Sie können sie ansehen, anfassen, erleben. Lernen Sie, wo überall OBO-Produkte stilvoll und funktional zugleich eingesetzt werden können und überzeugen Sie sich selbst.

### Diese Vorteile bieten Ihnen unsere Komplettsysteme

- Langjährige Expertise und Erfahrungen aus Projekten weltweit
- Umfassende Lösungen aus einer Hand
- Schnelle und unkomplizierte Installation
- Sichere Installation und umfassender Schutz – auch im Brandfall





## ALTBAU

Unser Altbau mit Ziegelsteinwand und entsprechend farblich passender Aufputzinstallation lädt Sie dazu ein, unsere Lösungen für das Bauen im Bestand zu entdecken. Unterflursysteme und Installationssäulen sorgen für eine punktgenaue Versorgung mit Strom und Daten. Kabelrinnen und Kabelkanäle führen Kabel und Leitungen ebenso sicher wie ästhetisch.

## LABOR

Labore stellen ganz besondere Anforderungen an die Elektroinstallation. Wir nehmen die Herausforderung an und Sie können sich davon nicht nur überzeugen, sondern unsere Lösungen so realistisch wie möglich erleben. Dazu zählen unter anderem unsere Produkte in Edelstahl-Ausführung, die für Hygiene und Qualität stehen. Sie sind korrosionsbeständig und nicht rostend und eignen sich besonders für Installationsumgebungen mit hohen Hygieneanforderungen, wie beispielsweise Labore oder die Lebensmittel- und Pharmaindustrie.



## MODERNES BÜRO

Die moderne Arbeitswelt ist immer im Wandel. Besonders deutlich zeigen das die immer beliebter werdenden Open Space Offices, die beispielsweise durch bodentiefe Fensterfronten und große Büroflächen ohne Trennwände gekennzeichnet sind. Hier gilt es, die vorhandene Fläche optimal zu nutzen und dabei möglichst flexibel mit der Möblierung zu bleiben. Gleichzeitig sollen hier nicht nur funktionale, sondern auch ästhetische Ansprüche erfüllt werden. OBO gelingt dieser Spagat unter anderem mit den Deskboxen DBL und dem offenen, estrichbündigen Bürstenleistenkanalsystem.



# Systemlösungen für Rechenzentren

## OBO sorgt für eine **sichere und zuverlässige** Elektroinstallation

Versuchen Sie einmal, sich unsere moderne Welt ohne Internet, ohne Social Media und ohne webbasierte Services vorzustellen. Kaum möglich! Damit einher gehen eine immer größere Datenmenge und immer mehr digitaler Content, der gespeichert, verarbeitet und archiviert werden will. Möglich wird das durch Rechenzentren. Sie sind nicht nur ein wichtiger Bestandteil der Digitalisierung, sondern bilden das Herzstück eines jeden Unternehmens, von Banken, Kliniken und Ämtern. Zahlreiche sensible Inhalte werden hier gespeichert. Absolute Funktionssicherheit und Zuverlässigkeit haben oberste Priorität.

Datacenter unterscheiden sich hinsichtlich ihrer baulichen Gegebenheiten und der infrastrukturellen Anbindung, so dass man im Allgemeinen zwischen kleinen, mittelgroßen und großen Datacenter unterscheiden kann: Kleine Datacenter werden häufig als Stand-Alone-Lösung aufgebaut oder in bereits bestehende Systeme eingebracht. Mittlere Datacenter werden von Dienstleistern und in Servicecentern zur Datensicherung und Archivierung genutzt. Auch große Rechenzentren werden von Dienstleistern und in Servicecentern zur Datensicherung und Archivierung genutzt. Sie finden sich in Großunternehmen ebenso wie in Infrastrukturbauwerken, wie Flughäfen oder Bahnhöfen.

Egal, um welche Art von Datacenter es sich handelt, OBO sorgt für Effizienz bei der Errichtung der elektrotechnischen Infrastruktur und für hohe Sicherheit im Betrieb. Der Vorteil: OBO bietet auch hier mit einer Komplettlösung alles aus einer Hand – vom Blitz- und Überspannungsschutz über Kabel- und Leitungsführung bis hin zum Brandschutz.

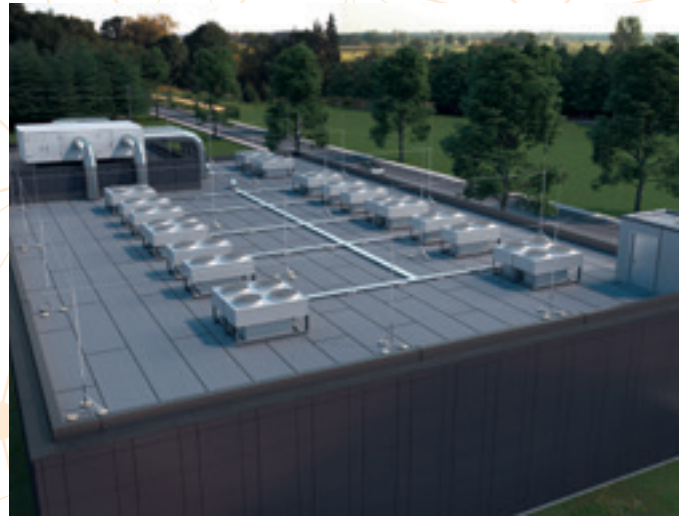
### Vorteile unserer OBO-Lösung im Überblick:

- Alles aus einer Hand: Die einzelnen Systemkomponenten greifen ideal ineinander
- Service@OBO: Wir unterstützen Ihr Projekt mit maßgeschneidertem Support - von der ersten Planung bis zur fertigen Montage
- Langjährige Erfahrung und Kompetenz aus zahlreichen Projekten: Profitieren Sie von unserem Expertenwissen
- Fundierte Installations- und Planungshilfen

## Unsere Produkte für Ihr Projekt

Für mehr Effizienz und Sicherheit in Datencentern sorgen wir mit Lösungen aus den folgenden Produktbereichen:

- **Äußerer Blitzschutz:**  
Blitzschutzsysteme von OBO helfen dabei, die Funktionsfähigkeit von Datencentern bei direkten Blitzeinschlägen aufrecht zu erhalten und Störungen somit zu vermeiden.
- **Erdung und Potentialausgleich:**  
Eine zuverlässige Erdungsanlage und ein verlässlicher Potentialausgleich bilden die Basis für den sicheren Betrieb aller elektrischen Systeme in Datencentern. OBO bietet vielfältige Produktkomponenten.
- **Überspannungsschutz:**  
Auch im Ernstfall auf der sicheren Seite – OBO-Systeme schützen vor Schäden durch Überspannungen, die über das Versorgungs- und Datennetz in die Systeme eingekoppelt werden.
- **Kabel- und Leitungsführung:**  
Egal, ob Einzelverlegungen von Kabeln und Leitungen oder komplexe Kabelbündelungen – mit OBO lässt sich jede Herausforderung der Kabel- und Leitungsführung in Rechenzentren meistern.
- **Brandschutz:**  
Im Falle eines Brandes gilt es die Ausbreitung von Feuer und Rauch zu verhindern, Flucht- und Rettungswege zu sichern und die Funktion wichtiger elektrischer Systeme aufrechtzuerhalten. Lösungen für alle drei Schutzziele finden sich im OBO-Portfolio.



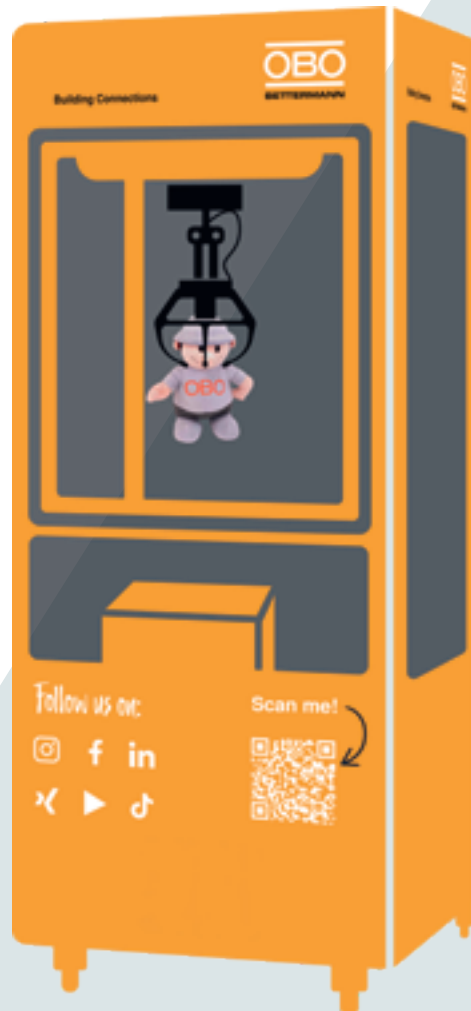
# Gemeinsam die Zukunft gestalten



## Entdecken Sie, wie wir bei OBO **Nachhaltigkeit** leben

Nachhaltigkeit ist für OBO seit jeher eine Selbstverständlichkeit und für die nächsten Jahre haben wir uns ein klares Ziel gesetzt: Gemeinsam mit unseren Mitarbeitern, Kunden und Partnern entwickeln wir die global vernetzte Welt weiter und stellen so die Weichen für eine nachhaltigere Zukunft. Welche Meilensteine wir auf diesem Weg bereits erreicht haben und welche Maßnahmen wir schon umsetzen konnten, das zeigen wir Ihnen gerne an unserem OBO-Messestand. In einer eigenen Themenecke haben Sie die Möglichkeit, mit uns ins Gespräch zu kommen und sich umfassend zur Nachhaltigkeit bei OBO zu informieren.

Ein kleines Extra haben wir auch noch für Sie: Es wartet ein Gewinnspiel, das Ihre Geschicklichkeit ebenso herausfordert wie ihre Geduld. Gelingt es Ihnen an unserem Greifautomaten eine unserer OBO-Männchen-Figuren zu greifen und sich so für unseren Tagespreis zu qualifizieren? Selbst wenn nicht: Mitmachen lohnt sich in jedem Fall, denn jedem Teilnehmer ist eine Packung Seedballs garantiert. Mit diesen Blütenmischungen leisten Sie einen kleinen aber wichtigen Beitrag zum Naturschutz. Ganz nach unserem Motto: Gemeinsam die Zukunft gestalten.



## Verschaffen Sie sich einen Überblick über unsere Projekte

Sie möchten wissen, welche Projekte wir bereits umsetzen konnten? Am OBO-Messestand haben Sie Gelegenheit dazu. Hier finden Sie nicht nur eine Übersicht aller ökologischen, ökonomischen und sozialen Maßnahmen, die wir an unseren internationalen Standorten, mit unseren Produkten und darüber hinaus realisieren konnten, sondern auch OBO-Experten, die Ihnen im persönlichen Gespräch gerne mehr zu jedem einzelnen Projekt verraten. Was interessiert Sie am meisten? Möchten Sie mehr zu den Christoph-Bettermann-Schulen in Uganda erfahren oder zu unseren digitalen Lösungen für Kunden und Mitarbeitern? Gerne erklären wir Ihnen auch, wie wir mit verschiedenen Maßnahmen auf nachhaltiges Verpackungs- und Versandmaterial umstellen.



## Erfahren Sie, wie viel Nachhaltigkeit in unseren Unterputz- und Hohlwanddosen steckt:

Wussten Sie, dass unsere Unterputz- und Hohlwanddosen nicht nur clever und effizient, sondern auch nachhaltig sind? Sie werden zu 100% mit grünem Ökostrom gefertigt und die Hohlwanddosen bestehen außerdem zu 80% aus hochwertigen Rezyklaten. An unserem OBO-Messestand können Sie diese und weitere Produktinnovationen aus recyceltem Material entdecken.



## Verfolgen Sie auf unserem Dashboard die CO<sub>2</sub>-Einsparungen unserer OBO-eigenen PV-Anlage

2023 haben wir an unserem Standort Menden eine OBO-eigene Photovoltaikanlage in Betrieb genommen. Ein weiterer wichtiger Schritt hin zu einer nachhaltigeren Zukunft. Die PV-Anlage mit einer Gesamtleistung von 2,3 MW wurde auf den Dächern unseren Metallkompetenzzentrums und der Logistikhalle installiert. Beide Gebäude boten ideale Voraussetzungen dafür. Mit der durch unsere PV-Anlage gewonnenen Energie werden 80 % des Stromverbrauchs für Produktion und Verwaltung des Metallkompetenzzentrums abgedeckt. Auf der Light+Building haben Sie die Möglichkeit, die Einsparungen und Leistungen, die unsere PV-Anlage generiert, auf einem Dashboard zu verfolgen. Näher dran geht nicht.



## Erfahren Sie mehr zu unserem ersten OBO-Nachhaltigkeitsbericht

Wir sind stolz auf die Veröffentlichung unseres ersten Nachhaltigkeitsberichts. Dieser orientiert sich an den GRI-Standards und fasst alle relevanten Zahlen, Daten und Fakten zur Nachhaltigkeit bei OBO zusammen. Hier erfahren Sie mehr zu unserer Vision und Mission sowie zu den Standards und Normen, die uns auf dem Weg zu einer nachhaltigeren Zukunft leiten. Auf der Light+Building stellen wir Ihnen unseren Nachhaltigkeitsbericht gerne vor und beantworten Ihre offenen Fragen.



# Das **Kraftpaket** unter den Dübeln!

## **OBO DeltaPush:** die neue Generation der Kunststoff-Steckdübel

Wir setzen Standards in der Stecktechnik: Mit OBO Delta Push – unserem neuen Kunststoff-Steckdübel. OBO DeltaPush lässt sich einfach und schnell montieren und überzeugt gleichzeitig mit hohen Auszugswerten in verschiedenen Untergründen. Er ermöglicht eine flexible Anwendung in nahezu jeder Installationssituation und wird durch umfangreiches Zubehör ergänzt. Mit diesen Eigenschaften fügt sich der Steckdübel ideal in das vielfältige OBO-Portfolio aus dem Bereich Verbindungs- und Befestigungstechnik ein.

Wir laden Sie ein zum Kräftemessen der besonderen Art: Kommen Sie am OBO-Messestand vorbei und stellen Sie den OBO DeltaPush in unserer Speed Challenge auf die Probe. Beweisen Sie Schnelligkeit, Geschicklichkeit und Stärke wenn es darum geht, eine Installationsaufgabe so schnell wie möglich mit unseren neuen Dübel zu lösen. Können Sie sich im Zweierduell gegen Ihren Mitspieler durchsetzen?



# Mehr Übersichtlichkeit, **einfache** Auswahl

## Einheitliche Formteile für alle OBO-Kabelrinnen

Die vielfältigen OBO-Kabelrinnensysteme stehen für Effizienz, Belastbarkeit und Sicherheit. Das gilt für die schraubbaren Varianten ebenso wie für die Kabelrinnen mit der innovativen Magic-Steckverbindung. Sie sind einfach schneller zu installieren. Mit den einheitlichen Formteilen, die mit sämtlichen OBO-Kabelrinnen kompatibel sind, kommt bei der Installation noch einmal richtig Tempo auf. Sie sorgen nicht nur für eine schnellere Installation und ein flexibles Handling, sondern verschlanken auch die Lagerhaltung.

## So lässt sich jede Installationsherausforderung meistern

Nicht immer können Kabelrinnen nur in einer geraden Linie installiert werden. Verschiedene Installationsumgebungen erfordern individuelle Lösungen: Genau hier kommen die OBO-Formteile zum Einsatz, denn mit ihnen lassen sich Abzweigungen und Richtungsänderungen ganz einfach realisieren. Das Portfolio besteht aus: 90°-Bögen, 45°-Bögen, variablen Bögen mit individuell einstellbarem Winkel, Anbau-Abzweigstücken zum Erstellen einer horizontalen Abzweigung, T-Stücken zum Erstellen von horizontalen Abzweigungen sowie Kreuzungen. Für jedes Formteil steht der passende, nochmals optimierte Deckel zur Verfügung. Alle Formteile verfügen über eine integrierte Verbindung, sodass keine separaten Verbinder erforderlich sind.



# Das zweiteilige estrichüberdeckte Kanalsystem EÜK

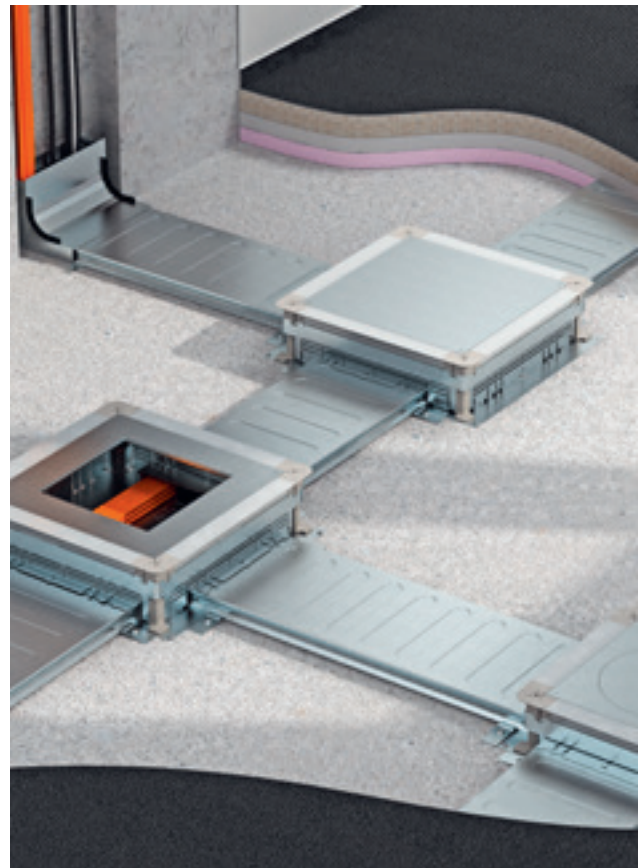
## Einfach ohne Kabelzug installieren

Das estrichüberdeckte Kanalsystem EÜK ist die ideale Unterflurlösung für große Flächen mit festen Möblierungsplänen, zum Beispiel in Büro- oder Verwaltungsgebäuden. Es sorgt für eine hohe Flexibilität bei der Stromversorgung aus dem Fußbodenbereich und zeichnet sich durch eine zweigeteilte Unterzugdose (UZD) sowie einen entsprechend zweigeteilten EÜK-Kanal aus. Das erleichtert die Installation von Kanälen sowie die Verlegung von Kabeln deutlich.

### Bester Zugriff auf die Installation: Die zweigeteilte Unterzugdose UZD

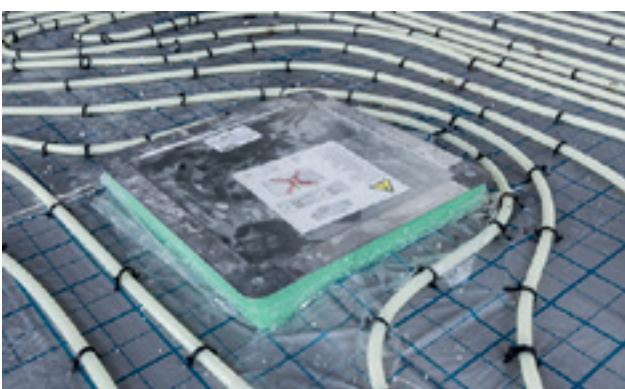
Die zweigeteilte Unterzugdose UZD des EÜK-Systems macht die Arbeit auf der Baustelle deutlich einfacher. Dafür sorgen unter anderem diese Produkteigenschaften:

- Werkzeuglose Schnellnivellierung der UZD im Bereich von 80-160mm
- Möglichkeit der werkzeuglosen Aufstockung mittels Höhenausgleichsbaukästen auf bis zu 320mm
- Eckelemente in Hybridbauweise
- Werkzeugloser Einsatz des Schutzbleches
- Sehr großer Nivellierbereich für unterschiedlichste Fußbodenaufbauten durch zusätzliche Hülsen



## Montagefreundlich und kombinierbar mit Fußbodenheizungen

Die Unterflurkanäle und Unterflurdosen des EÜK-Systems von OBO werden direkt auf dem Rohbeton montiert. Zum Schutz vor Wärmeverlusten und der Reduktion von Trittschall werden Dämmschichten eingesetzt. Diese Dämmschichten ummanteln das Kanalsystem vollflächig. Auch eine Kombination mit einer Fußbodenheizung im Estrich ist möglich. Hierbei liegt das Kanalsystem unterhalb der Fußbodenheizung und befindet sich somit komplett abgetrennt in der Dämmlage.



### Weitere Vorteile des EÜK-Systems im Überblick:

- Großer Nivellierbereich von 80-320mm Estrichhöhe
- Für niedrige Estrichhöhen von 55-80mm haben wir unser System55
- Entkoppelbare Unterflurdosen vermeiden Risse im angrenzenden Bodenbelag und Estrich
- Installation von Steckdosen, Daten- und Multimediaanschlüssen ist über die OBO-eigene Serie Modul 45 möglich
- Ausbau zum Schwerlastsystem möglich: Die Belastbarkeit des EÜK-Systems ist nach DIN 50085-2-2 geprüft



# Zuverlässiger **Überspannungs-**schutz für PV-Anlagen

Die **neue Generation** der OBO-Generatoranschlusskästen

Um einen noch besseren Schutz von Photovoltaikanlagen vor Blitzeinschlägen und Überspannungsschäden bieten zu können, haben wir unser Portfolio der Generatoranschlusskästen für PV-Anlagen neu aufgelegt. Die mit Blitz- und Überspannungsschutz vorkonfektionierten Kästen sichern den DC-seitigen Eingang des PV-Wechselrichters jetzt noch effektiver und zuverlässiger ab.

Die Gehäuse der Generatoranschlusskästen sind UV-beständig und somit optimal für die Installation sowohl im Innen- als auch im Außenbereich geeignet. Mit IP66 und IK07 bieten sie zudem einen hohen Schutzgrad. Der Anschluss der Leitungen erfolgt schnell und sicher über Klemmen mit Push-In Technologie. Im Lieferumfang sind bereits Kabelverschraubungen, Membran-Druckausgleichselemente und Außenbefestigungen enthalten. Zudem sind die Generatoranschlusskästen anreihbar. Das spart nicht nur Befestigungsmaterial, sondern auch Platz und Zeit. Montageanleitungen und technische Daten der Kästen können ganz einfach und jederzeit per QR-Code abgerufen werden.





# Wir verabschieden unser Maskottchen ... und präsentieren seinen Nachfolger!

Im letzten OBO Blick haben wir es bereits angekündigt: Es war Zeit für einen neuen Look unseres OBO-Männchens. So hieß es Ende 2023 Abschied nehmen und unser bisheriges Maskottchen in den wohlverdienten Ruhestand schicken. Wie es ihm als Pensionär so ergeht? Seit jeher international aufgestellt, vertreibt es sich die Zeit mit einer Weltreise. Unsere Fotostrecke gibt ein paar Eindrücke davon:



## Herzlich Willkommen Das ist das neue OBO-Männchen!

Natürlich haben wir auch einen würdigen Nachfolger für unser Maskottchen gefunden und freuen uns, Ihnen das neue OBO-Männchen präsentieren zu dürfen. Seinen ersten großen Auftritt hat es – na, wo schon? Selbstverständlich auf der Light+Building. Mit etwas Glück können Sie es hier persönlich treffen. Es ist ebenso international und wandlungsfähig unterwegs wie sein Vorgänger, sodass auch alle weltweiten OBO-Standorte ihr ganz individuelles Landesmännchen erhalten haben und noch zahlreiche weitere Varianten des neuen OBO-Männchens zu unseren einzelnen Produkteinheiten und für besondere Anlässe entstehen.



# Ein bisschen **Spaß** muss sein!

Jan-Lennard Struff erfolgreich bei **Davis-Cup** in Ungarn



Ob es das OBO-Logo auf dem Ärmel war, das Jan-Lennard Struff bei seinem Davis-Cup Einsatz beflügelt hat, ist nicht eindeutig nachzuweisen. Feststeht aber, dass er am ersten Februar-Wochenende 2024 mit seinem Sieg im Einzel in Ungarn dafür sorgte, dass Deutschland die Qualifikationsrunde überstanden hat und somit in die Hauptrunde des Davis-Cup eingezogen ist.

Der von OBO seit längerer Zeit gesponsorte „Struffi“ wurde dabei von prominenten Fans unterstützt. Neben dem bekannten Entertainer und Sänger Roberto Blanco drückte auch Firmenchef Ulrich Bettermann vor Ort die Daumen, was sicherlich zum Erfolg beigetragen hat.

Zurück ins Sauerland ging es dann für alle drei mit dem Bettermann-Privatjet. Hier wurde der Sieg am Flugplatz Arnsberg-Menden im angrenzenden, firmeneigenen Restaurant JU52 gebührend im Familienkreis gefeiert. Frei nach dem von Roberto Blanco geprägten Motto: Ein bisschen Spaß muss sein.



Jan-Lennard Struff

# Support & Kontakt

Unseren Kundenservice erreichen Sie unter:

**02373 89 - 20 00**

**Montag – Donnerstag**  
07:30 Uhr – 17:00 Uhr

**Freitag**  
07:30 Uhr – 15:00 Uhr

**info@obo.de**

## Building Connections

Seit über 100 Jahren entwickelt OBO Bettermann innovative Produkte und aufeinander abgestimmte Lösungen für die Elektroinstallation. Mit unserer langjährigen Erfahrung und unserem umfassenden Produktsortiment gehören wir auf diesem Gebiet zu einem der führenden Hersteller. In jedes unserer mittlerweile über 30.000 Produkte steckt der spezielle Innovationsgeist von OBO als Garant für eine stetige Weiterentwicklung - auch in Zukunft. Dabei ist die Partnerschaft zum Kunden für uns von zentraler Bedeutung. Bei Fragen zu Produkten, zur Montage oder zur Planung unterstützen die OBO-Mitarbeiter Sie kompetent in jeder Projektphase.

## OBO Support: Ein Plus für Sie

Jedes OBO-Produkt trägt ein Plus in sich. Von der Idee bis zur Endkontrolle wird es mit hoher Kompetenz entwickelt, gefertigt und geprüft. Wir stehen Ihnen auch darüber hinaus auf allen Ebenen zur Seite – von der reibungslosen Logistik bis zur praxisgerechten Information! Zertifikate über die Konformität unserer Produkte mit den wichtigsten Normen und Richtlinien bieten Ihnen zusätzliche Sicherheit.

---

## Impressum

Herausgeber und Redaktion

OBO Bettermann Holding GmbH & Co. KG  
Postfach 1120 \* 58694 Menden  
Tel. +49 2372 89-0  
Fax: +49 2372 89-1238  
info@obo.de

www.obo.de

## Bildmaterial

OBO Bettermann Holding GmbH & Co. KG  
S. 3, 4, 7, 12, 16, 17, 18, 19, 20, 21, 22, 23, 24,  
25, 26  
iStock S. 1, 6, 7, 8, 9, 10, 11, 14, 15, 22  
Vecteezy S. 20

## Anregungen...

... oder Fragen senden Sie bitte an das  
Redaktionsteam:

Julia Belz  
Corporate Communications Manager

info@obo.de

**OBO Bettermann Vertrieb Deutschland GmbH & Co. KG**  
Hüingser Ring 52  
58710 Menden  
DEUTSCHLAND

**Kundenservice Deutschland**  
Tel.: +49 23 73 89 - 20 00  
info@obo.de

[www.obo.de](http://www.obo.de)

© OBO BETTERMANN Best.-Nr 9140949 02/2024 DE

**Building Connections**

