



Rapid 80 Geräteeinbaukanäle



Systeminformation

OBO
BETTERMANN

Genau Ihr Typ!

Variantenvielfalt plus geradliniges Design – mit dem neuen Rapid 80 machen wir Individualität zum Standard. Lernen Sie unser vielseitiges Geräteinbaukanal-System kennen.



Klassisch. Rapid 80 Kunststoff

Immer schön anzuschauen. Rapid 80 Geräteinbaukanäle aus Kunststoff sind Klassiker im Büro. Sie punkten mit Wirtschaftlichkeit, Funktionalität und klarem Design.

Robust. Rapid 80 Stahlblech

Stark in Stahl. OBO Geräteeinbaukanäle aus Stahlblech kann kaum etwas erschüttern. Sie beweisen an jeder Wand Stabilität und geben Räumen eine geradlinige, moderne Ausstrahlung.



Elegant. Rapid 80 Aluminium

Edles Outfit, perfekte Verarbeitung. Da schaut man gerne zweimal hin. Der Aluminium-Rapid bringt mit eloxierter oder reinweißer Oberfläche Eleganz in den Arbeitsbereich.

Dreimal Rapid 80: Dreimal ein System

Rapid 80 vereint Design und Funktion unkompliziert und überzeugend in einem System. Dank konsequenter Standardisierung von Systemkomponenten lassen sich die drei Kanalarten entweder als Einzelvariante oder auch in Kombination miteinander einsetzen.

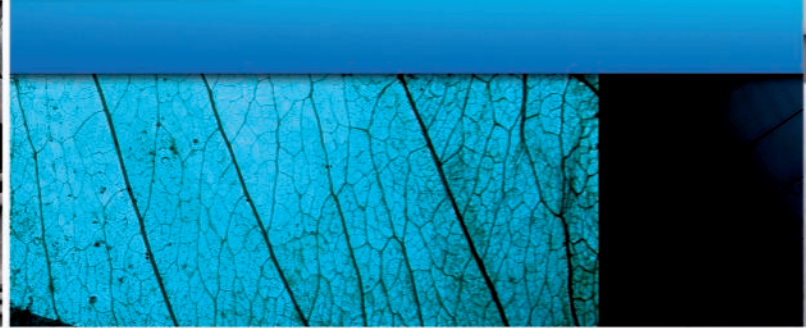
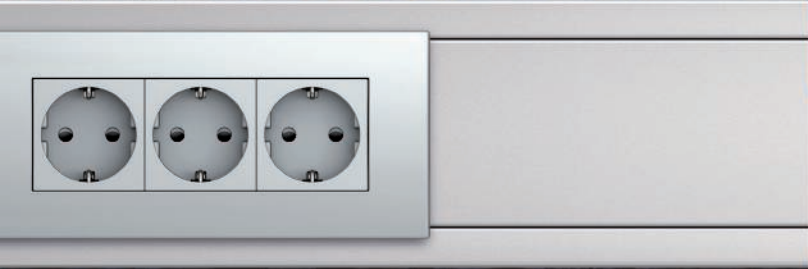
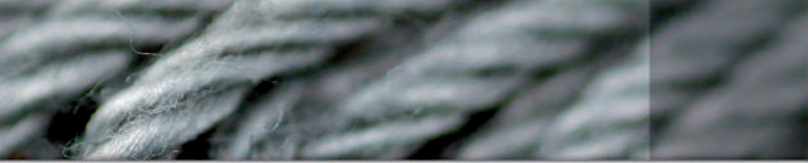
Rapid 80 ist überall dort die richtige Wahl, wo viel installiert werden muss. Funktion und attraktive Optik passen bei diesen Geräteeinbaukanälen einfach gut zusammen. Klarer Vorteil ist auch ihre Flexibilität. Da ist für jedes Gebäude das richtige System dabei.



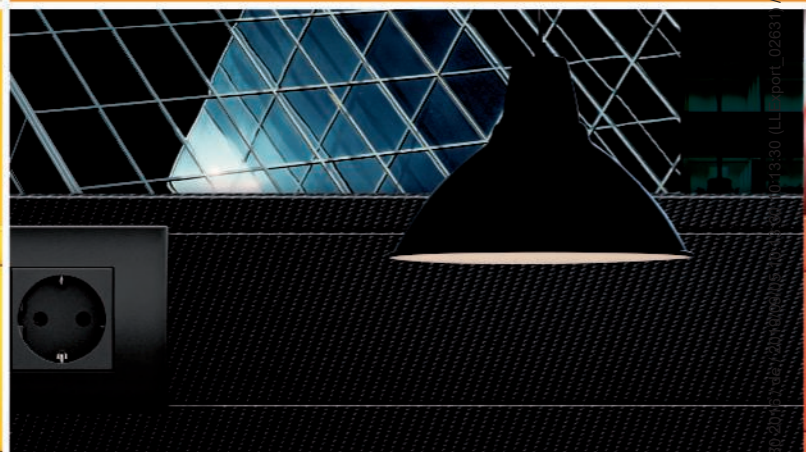
Kunststoff

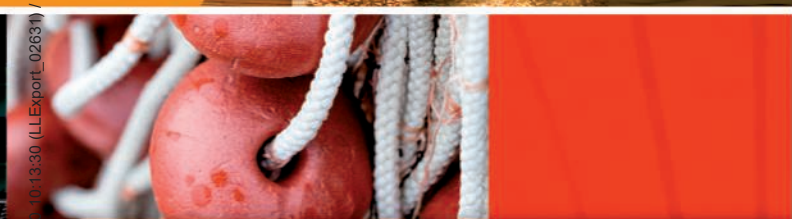
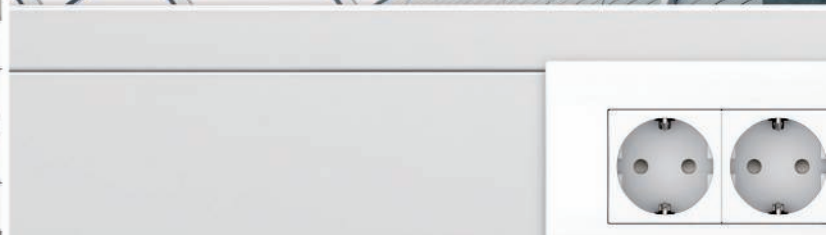
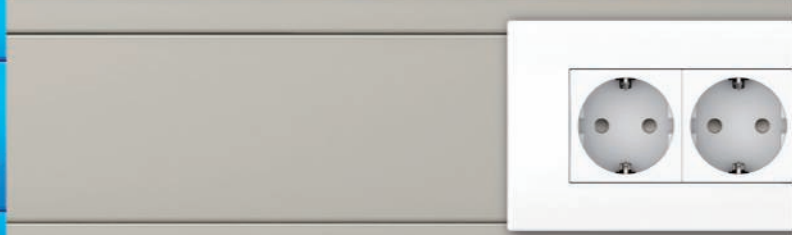
Stahlblech

Aluminium



Entdecken Sie die Vielfalt
unserer Rapid 80
Geräteeinbaukanäle





06 LES Broschüre Rapid 80 2016 / de / 2019/09/05 10:13:30 / 10:13:30 (LLExpert_02681) / 2019/09/05 10:13:52 10:13:52

Der Klassiker: Rapid 80 Kunststoff

Die praktische und wirtschaftliche Lösung fürs Büro. Leben Sie mit unserer klassischen Kunststoff-Variante Ihre Gestaltungsideen aus.



Variantenvielfalt

Vier Farben, eine Kanalhöhe und drei Kanalbreiten – so variantenreich ist das Rapid 80 Kunststoffsortiment (GK). Die Kanäle sind einzügig und symmetrisch. Alle Kanäle haben vormontierte Kanal-kupplungen.

- RAL 9010 reinweiß
- RAL 9001 cremeweiß
- RAL 7035 lichtgrau

Verfügbare Abmessungen (Kanalhöhe x Kanalbreite)

- 70 x 110 mm
- 70 x 130 mm
- 70 x 170 mm

Praktische Details

Exklusiv bietet die Kunststoffvariante Kanalkupplungen, die bereits vormontiert sind. Auch die Kanalklammer gehört zu den intelligenten Details, die eine zügige Montage ermöglichen.



Formteile

Für eine saubere Montage sorgen feste Formteile wie Außen- und Innenecken, Flachwinkel und T-Stücke. Als Besonderheit bietet die Kunststoffvariante des Rapid 80 auch variable Innen- und Außeneckhauben sowie Flachwinkelhauben.



Optional: Halogenfreie Ausführung

Rauchgasarm, korrosionsfrei, sicher: Halogenfreie Rapid 80 Geräteeinbaukanäle erfüllen hohe Sicherheitsstandards. Vollständig aus halogenfreien Kunststoffen gefertigt, vermindern sie im Brandfall den Anteil toxischer Rauchgase und die Entstehung korrosiver Substanzen.

HALOGEN
FREE

Der Robuste: Rapid 80 Stahlblech

Die halten was aus. Geräteeinbaukanäle Rapid 80 aus Stahl zeigen in jeder Anwendungssituation Stärke und Widerstandskraft.



Variantenvielfalt

Rapid 80 Geräteeinbaukanäle aus Stahlblech (GS) zeigen in zwei Kanalhöhen und vier Kanalbreiten ihre solide Klasse. Die Kanäle sind einzügig oder zweizügig, symmetrisch oder asymmetrisch. Auf Wunsch realisieren wir auch Pulverbeschichtungen in kundenspezifischen Farben und Folierungen.

- RAL 9010 reinweiß
- Weitere RAL-Farben auf Anfrage möglich
- Folierungen

Verfügbare Abmessungen (Kanalhöhe x Kanalbreite)

- 70 x 110 mm
- 90 x 110 mm
- 70 x 130 mm symmetrisch und asymmetrisch
- 90 x 130 mm symmetrisch und asymmetrisch
- 70 x 170 mm symmetrisch, asymmetrisch und als Doppelkanal
- 90 x 170 mm symmetrisch, asymmetrisch und als Doppelkanal
- 70 x 210 mm asymmetrisch und als Doppelkanal
- 90 x 210 mm asymmetrisch und als Doppelkanal
- 133 x 110 mm asymmetrisch und Pultkanal

Formteile

Verschiedene Formteile wie Innenecken, Außenecken und Flachwinkel ermöglichen eine perfekte, saubere Montage. Auch die variablen Kunststoff-Formteile sind kompatibel mit dem Stahlblech-Sortiment.



Belastbare Oberfläche

Stahlblechkanäle sind besonders haltbar und schlagfest. Die pulverbeschichtete Oberfläche hält selbst starker Beanspruchung dauerhaft stand.



Kanaloberteile

Mit glatten, kannelierten oder transparenten Oberteilen für die 80er Spur fügt sich das System in jedes Interieur ein. Weitere RAL-Farben sind auf Anfrage erhältlich.

Der Elegante: Rapid 80 Aluminium

In hochwertigen Büroumgebungen zuhause: Rapid 80 in eloxiertem Aluminium ist ein edler Blickfang an jedem Arbeitsplatz.

Formteile

Unterschiedliche Formteile geben bei der Planung viel Freiraum. Für eine saubere Montage sorgen Innenecken, Außenecken, T-Stücke und Flachwinkel.



Variantenvielfalt

Rapid 80 Geräteeinbaukanäle aus Aluminium (GA) bringen mit eloxierter oder reinweiß pulverbeschichteter Oberfläche Eleganz in den Arbeitsbereich.

- Eloxiert
- RAL 9010 reinweiß

Verfügbare Abmessungen (Kanalhöhe x Kanalbreite)

- 70 x 110 mm
- 70 x 130 mm
- 90 x 130 mm
- 70 x 170 mm symmetrisch
- 70 x 170 mm asymmetrisch
- 90 x 210 mm Doppelkanal

Eloxierte Oberfläche

Beim Eloxieren werden Metalloberflächen elektrisch oxidiert. Dadurch entsteht eine extrem harte und kratz feste Oberfläche. Im Gegensatz zu anderen Veredelungsverfahren wird kein Fremdmaterial verwendet. Der metallische Charakter des Aluminiums bleibt erhalten. Zugleich bietet das Verfahren einen zuverlässigen Schutz gegen Korrosion.



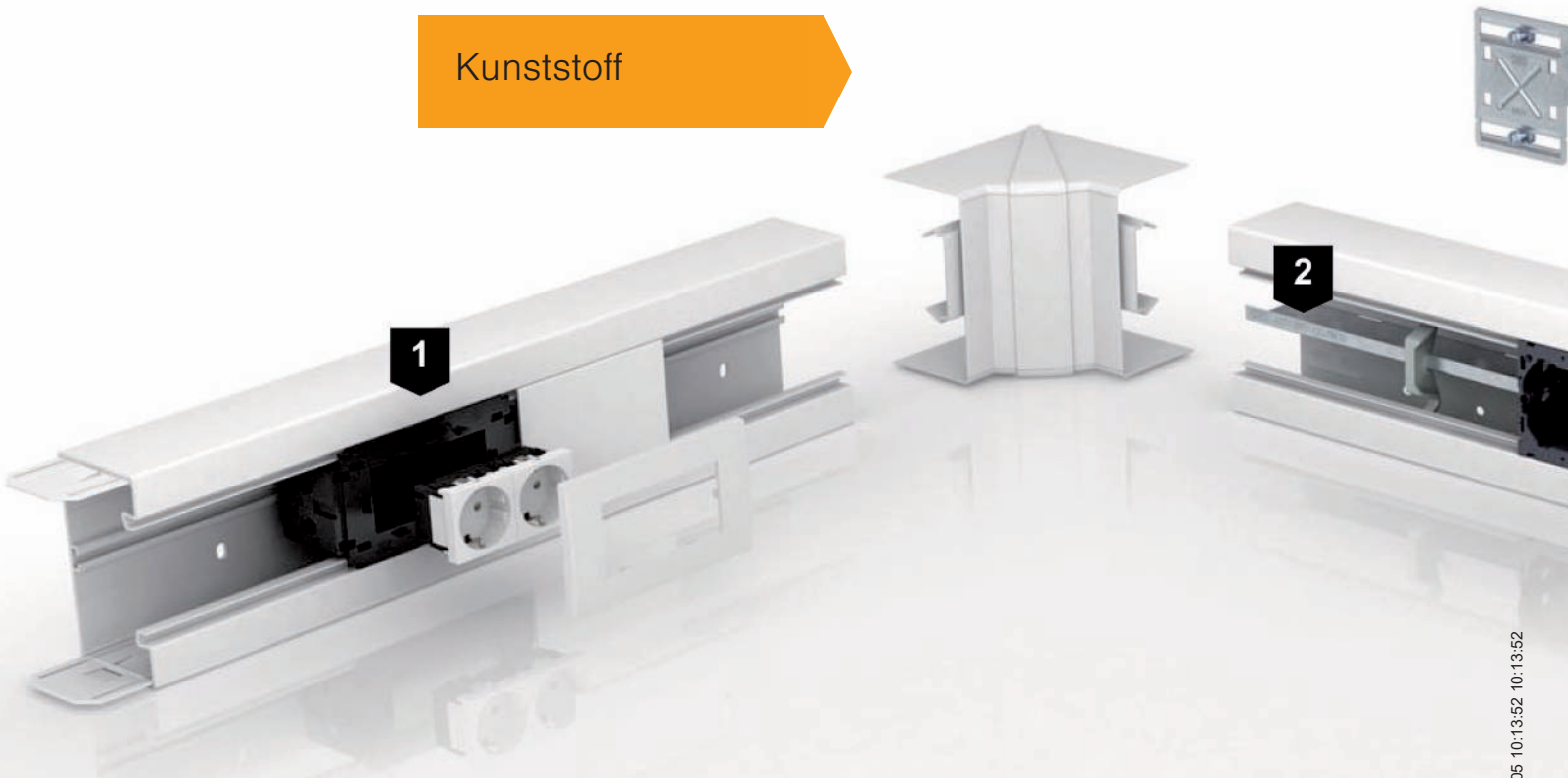
Installationskomfort

In die einheitliche 80er Systemöffnung lassen sich Schalter, Steckdosen und Datentechnik schnell und problemlos einrasten. Für optimalen Installationskomfort sorgt passendes Zubehör – von der Wandabschlussblende über Befestigungskonsolen bis hin zu Endstücken.

Drei Materialien: Ein System

Geradliniges Design und höchste Qualität treffen bei Rapid 80 auf perfektes Handling bei der Konfektionierung und Verarbeitung. Die Kanaloberteile sind glatt, kannelliert oder transparent. Zubehörteile wie Endstücke oder variable Formteile passen sowohl mit Kunststoff- und Stahlblechkanälen als auch mit Aluminiumkanälen zusammen.

Kunststoff



1. Geräteeinbaudosen

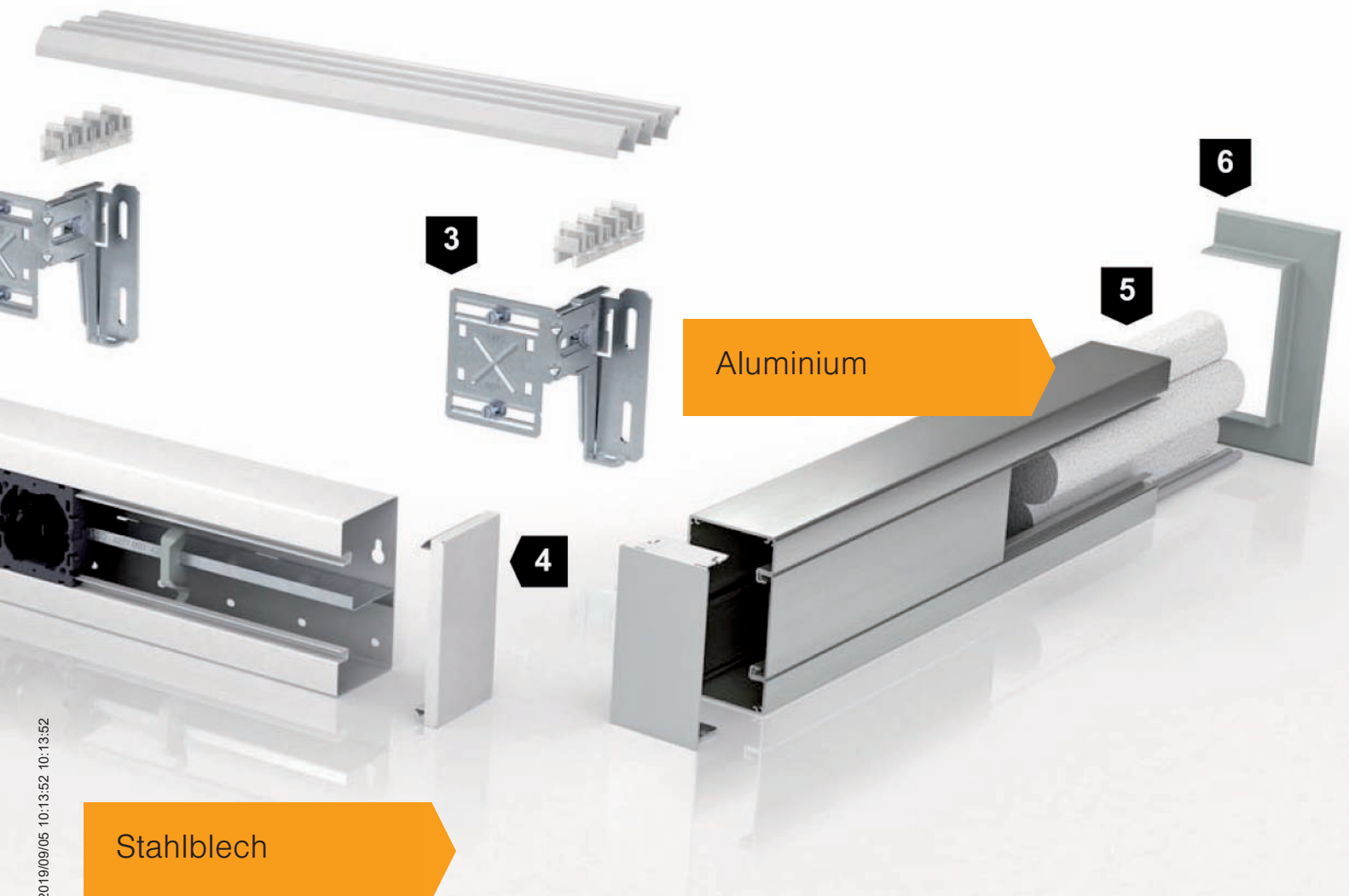
Die Geräteeinbaudosen werden einfach in die Systemöffnung eingerastet. Passend für die OBO-Serien Modul 45 und Modul 45connect sowie Programme aller Schalterhersteller.

2. Trennwand und Kanalklammer

Trennwand und Kanalklammer ermöglichen eine sichere, normgerechte Installation unterschiedlicher Spannungsebenen.

3. Befestigungskonsolen und Konvektionsgitterprofile

Befestigungskonsolen machen eine Montage mit Abstand zur Wand perfekt. Mit Konvektionsgitterprofilen kann das System horizontal und vertikal verkleidet werden.



Stahlblech

Aluminium

4. Endstücke

Das Beste zum Schluss: Für einen formschönen Abschluss sorgen verschiedene Endstücke. Mit Formteiladaptern passen sie an symmetrische und asymmetrische Geräteeinbaukanäle.

5. Schall- und Brandschutz

Viel Platz für Schutz: Im Bereich einer Wanddurchführung können Schallschutzbarrieren oder Brandschutz-Systeme montiert werden.

6. Wandabschlussblende

Offene und geschlossene Wandabschlussblenden in verschiedenen Abmessungen und Farben schaffen ein sauberes Finish von Wanddurchführungen.

Übersicht Geräteinbaukanal Rapid 80 GK, Kunststoff



| GK70110 | 6274 30 0 | 6278 68 0 | 6274 21 0 | 6274 31 0 | 6274 79 0 | 6274 22 0 | 6274 32 0 | 6274 49 0 | 6274 24 0 | 6274 34 0 | 6274 36 0 | 6274 37 0 | 6274 90 0 | 6288 64 0 | 6274 65 0 |
|--|-----------|-----------|-----------|-----------|-----------|-----------|-----------|-----------|-----------|-----------|-----------|-----------|-----------|-----------|-----------|
| Kanalhöhe 70 mm, Kanalbreite 110 mm | | | | | | | | | | | | | | | |
| GK70130 | 6274 50 0 | 6278 68 0 | 6274 41 0 | 6274 51 0 | 6274 79 0 | 6274 42 0 | 6274 52 0 | 6274 49 0 | 6274 44 0 | 6274 54 0 | 6274 56 0 | 6274 57 0 | 6274 90 0 | 6288 64 0 | 6274 65 0 |
| Kanalhöhe 70 mm, Kanalbreite 130 mm | | | | | | | | | | | | | | | |
| GK70170 | 6274 70 0 | 6278 68 0 | 6274 61 0 | 6274 71 0 | 6274 79 0 | 6274 62 0 | 6274 72 0 | 6274 49 0 | 6274 64 0 | 6274 74 0 | 6274 76 0 | 6274 77 0 | 6274 90 0 | 6288 64 0 | 6274 65 0 |
| Kanalhöhe 70 mm, Kanalbreite 170 mm | | | | | | | | | | | | | | | |

Farben: minweiß cremweiß lichtgrau

* Je Kanallänge ist einseitig ein Kupplungs paar vormontiert | Unser umfangreiches Gesamtsystem finden Sie in unserem Leitungsführungs-Systeme-Katalog.

Übersicht Geräteinbaukanal Rapid 80 GKH, Kunststoff halogenfrei



| | | | | | | | | | | | | | | |
|-----------------|----------------------|------------------------|------------------------|-------------------------|------------------|-------------|----------------------------|------------------------|-----------|-----------|-----------|-----------|--------------|-----------|
| | | | | | | | | | | | | | | |
| GKH70130 | Kanaloberteil, glatt | Außeneckhaube variabel | Außeneckhaube variabel | Außeneckoberteil, glatt | Flachwinkelhaube | Flachwinkel | Flachwinkeloberteil, glatt | Inneneckhaube variabel | Inneneck | T-Stück | Endstück | Trennsteg | Kanalklammer | Kupplung |
| | 6114 20 0 | 6114 21 0 | 6274 41 0 | 6114 22 0 | 6114 23 0 | 6114 24 0 | 6114 25 0 | 6274 44 0 | 6114 26 0 | 6114 27 0 | 6114 28 0 | 6114 29 0 | 6288 64 0 | 6274 65 0 |
| | | | | | | | | | | | | | | |
| | | | | | | | | | | | | | | |
| GKH70170 | Kanaloberteil, glatt | Außeneckhaube variabel | Außeneckhaube variabel | Außeneckoberteil, glatt | Flachwinkelhaube | Flachwinkel | Flachwinkeloberteil, glatt | Inneneckhaube variabel | Inneneck | T-Stück | Endstück | Trennsteg | Kanalklammer | Kupplung |
| | 6114 30 0 | 6114 21 0 | 6274 61 0 | 6114 32 0 | 6114 23 0 | 6114 34 0 | 6114 25 0 | 6274 64 0 | 6114 36 0 | 6114 37 0 | 6114 38 0 | 6114 29 0 | 6288 64 0 | 6274 65 0 |
| | | | | | | | | | | | | | | |
| | | | | | | | | | | | | | | |

Farben: reinweiß

* Je Kanallänge ist einseitig ein Kupplungspaar vormontiert | Unser umfangreiches Gesamtsystem finden Sie in unserem Leitungsführungs-Systeme-Katalog.

Übersicht Geräteinbaukanal Rapid 80 GS, Kanaltiefe 70 mm, Stahlblech



| | | | | | | | | | | | | | | | | | | |
|---|---|------------------|-----------|-----------|----------------------------------|----------------------------------|----------------------------------|-------------------------------------|------------------------------|------------------|-------------------------------|----------------------------------|-----------|-----------|-----------|-------------------------|-------------------|----------|
| GS-S70110 Kanalthöhe 70 mm, Kanaltiefe 110 mm | | Geräteinbaukanal | 6277 00 0 | 6279 85 0 | Kanal- oberteil Stahlblech | Außen- eckhaube variabel** | Außen- eckhaube variabel** | Außen- eckoberteil Stahlblech | Flach- winkel- haube** | Flachwin- kel | Flach- winkel- oberteil | Inneneck- haube variabel** | Inneneck | T-Stück | Endstück | Trennwand Stahlblech | Kanal- klammer | Kupplung |
| | | 6277 00 0 | 6279 85 0 | 6274 21 0 | 6277 01 0 | 6279 87 0 | 6274 22 0 | 6277 02 0 | 6279 86 0 | 6274 24 0 | 6277 04 0 | 6277 06 0 | 6277 07 0 | 6277 09 0 | 6288 64 0 | 6277 29 0 | | |
| | GS-S70130 Kanalthöhe 70 mm, Kanaltiefe 130 mm* | | 6277 20 0 | 6279 85 0 | 6274 41 0 | 6277 21 0 | 6279 87 0 | 6274 42 0 | 6277 42 0 | 6279 86 0 | 6274 44 0 | 6277 24 0 | 6277 26 0 | 6277 27 0 | 6277 09 0 | 6288 64 0 | 6277 29 0 | |
| GS-S70170 Kanalthöhe 70 mm, Kanaltiefe 170 mm* | | 6277 60 0 | 6279 85 0 | 6274 61 0 | 6277 61 0 | 6279 87 0 | 6274 62 0 | 6277 62 0 | 6279 86 0 | 6274 64 0 | 6277 64 0 | 6277 66 0 | 6277 67 0 | 6277 09 0 | 6288 64 0 | 6277 29 0 | | |
| | | 6277 60 0 | 6279 85 0 | 6274 61 0 | 6277 61 0 | 6279 87 0 | 6274 62 0 | 6277 62 0 | 6279 86 0 | 6274 64 0 | 6277 64 0 | 6277 66 0 | 6277 67 0 | 6277 09 0 | 6288 64 0 | 6277 29 0 | | |

Farben: reinweiß
 Weitere RAL-Farben auf Anfrage möglich
 * Kanalthöhen 130 und 170 mm sind auch asymmetrisch lieferbar | ** alle Haubenformteile sind aus halogenfreiem PC/ABS-Werkstoff | Unser umfangreiches Gesamtsystem finden Sie in unserem Leitungsführungs-Systeme-Katalog.

Übersicht Geräteinbaukanal Rapid 80 GA, Kanaltiefe 70 mm, Aluminium



| Geräteinbaukanal | Oberteil Aluminium | Außeneck | Außen-eckoberteil Aluminium | Flachwinkel | Flachwinkel-oberteil | Inneneck | T-Stück | Endstück Aluminium | Endstück PVC | Trennwand Stahlblech | Rast-Klammer | Kanal-Klammer | Kupplung |
|--|--------------------|-----------|-----------------------------|-------------|----------------------|-----------|-----------|--------------------|--------------|----------------------|--------------|---------------|-----------|
| GA-S70110 Kanalthöhe 70 mm, Kanaltiefe 110 mm | 6279 20 3 | 6279 21 3 | 6279 22 3 | 6279 23 3 | 6279 24 3 | 6279 25 3 | 6279 26 3 | 6279 27 3 | 6274 37 4 | 6279 71 1 | 6288 70 0 | 6288 64 0 | 6279 70 1 |
| | 6279 20 0 | 6279 21 0 | 6279 22 0 | 6279 23 0 | 6279 24 0 | 6279 25 0 | 6279 26 0 | 6279 27 0 | 6274 37 0 | 6279 71 1 | 6288 70 0 | 6288 64 0 | 6279 70 1 |
| GA-S70130 * Kanalthöhe 70 mm, Kanaltiefe 130 mm | 6279 30 3 | 6279 31 3 | 6279 32 3 | 6279 33 3 | 6279 34 3 | 6279 35 3 | 6279 36 3 | 6279 37 3 | 6276 97 3 | 6279 71 1 | 6288 70 0 | 6288 64 0 | 6279 70 1 |
| | 6279 30 0 | 6279 31 0 | 6279 32 0 | 6279 33 0 | 6279 34 0 | 6279 35 0 | 6279 36 0 | 6279 37 0 | 6276 97 0 | 6279 71 1 | 6288 70 0 | 6288 64 0 | 6279 70 1 |
| GA-S70170 * Kanalthöhe 70 mm, Kanaltiefe 170 mm | 6279 10 3 | 6279 11 3 | 6279 12 3 | 6279 13 3 | 6279 14 3 | 6279 15 3 | 6279 16 3 | 6279 17 3 | 6274 77 4 | 6279 71 1 | 6288 70 0 | 6288 64 0 | 6279 70 1 |
| | 6279 10 0 | 6279 11 0 | 6279 12 1 | 6279 13 4 | 6279 14 0 | 6279 15 0 | 6279 16 0 | 6279 17 0 | 6274 77 0 | 6279 71 1 | 6288 70 0 | 6288 64 0 | 6279 70 1 |

Farben: reinweiß eloxiert * Kanalthöhe 170 mm ist auch asymmetrisch lieferbar | Unser umfangreiches Gesamtsystem finden Sie in unserem Leitungsführungs-Systeme-Katalog.

OBO Bettermann Vertrieb Deutschland GmbH & Co. KG
Langer Brauck 25
58640 Iserlohn
DEUTSCHLAND

Kundenservice Deutschland
Tel.: +49 23 71 78 99 - 20 00
Fax: +49 23 71 78 99 - 25 00
info@obo.de

www.obo.de

Building Connections

